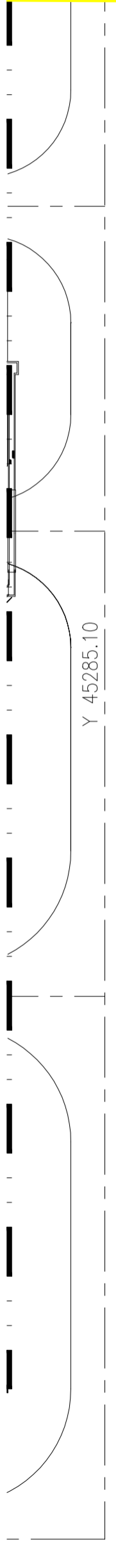


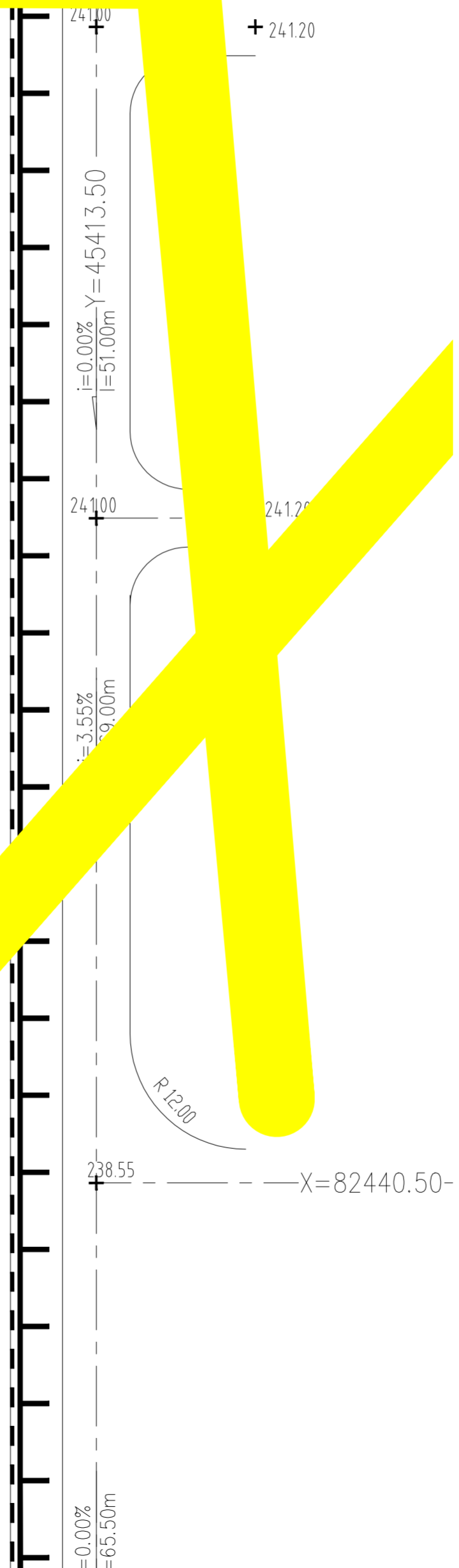
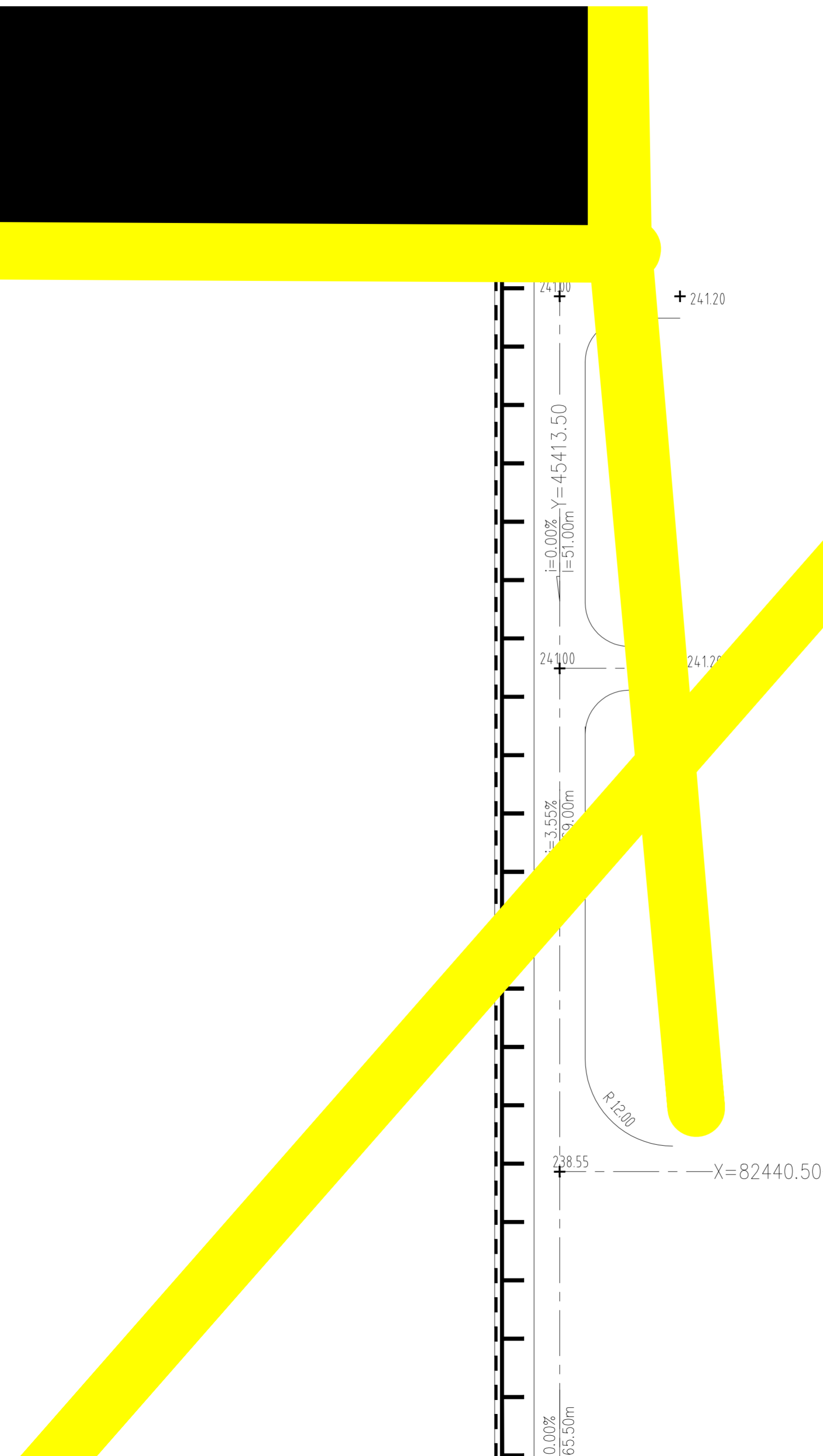
5. 图中注明的建筑标高是指室内和室外地坪标高，道路是指面层中心线标高。

■ 宽度不小于6米。

7. 图中除新建建筑物、绿化、道路、硬化路面外



Y 45285.10



=0.00%

=65.50m

i=3.55%

=9.00m

241.00

241.00

i=0.00%

i=51.00m

Y=45413.50

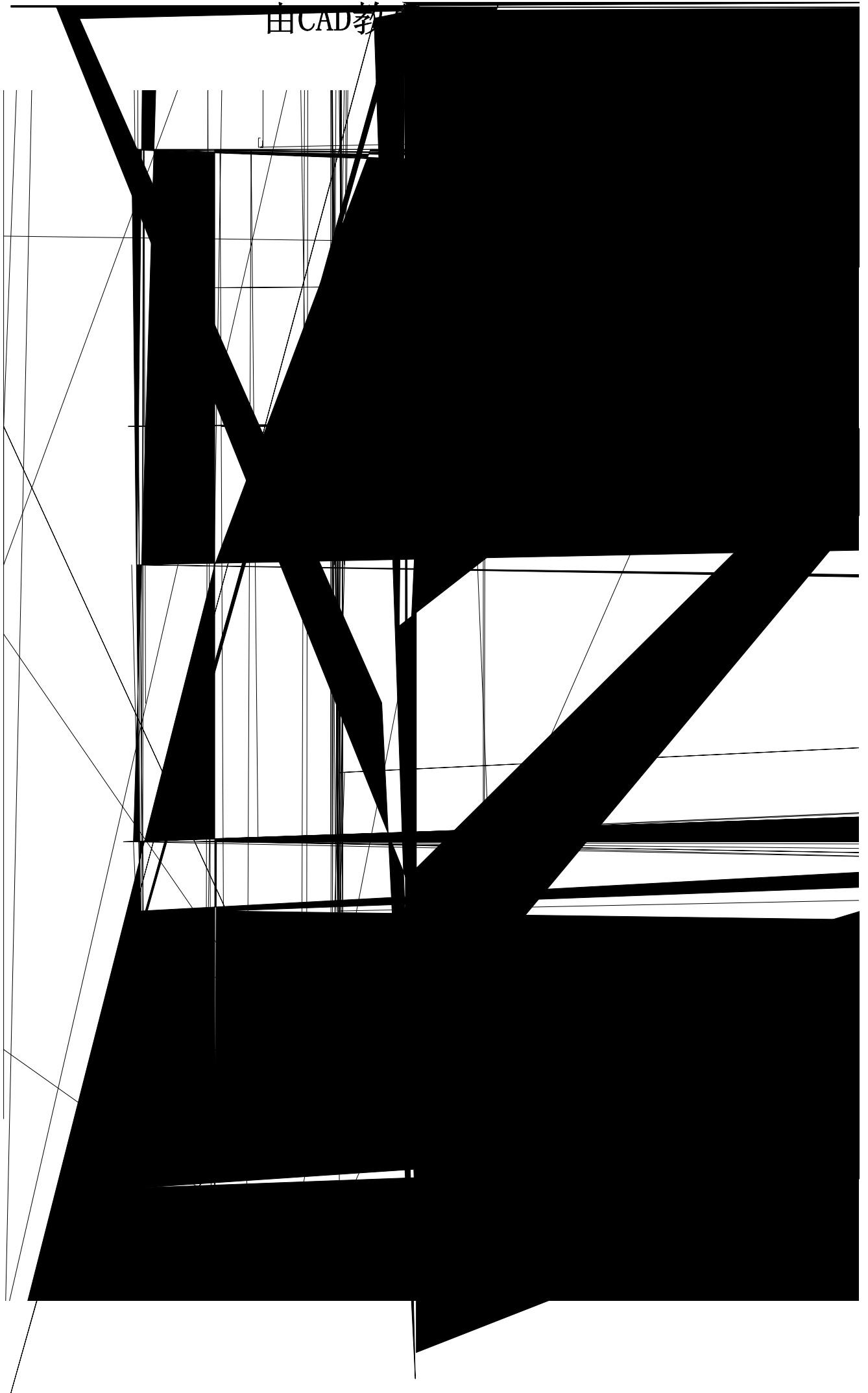
R 12.00

238.55

X=82440.50

+ 241.20

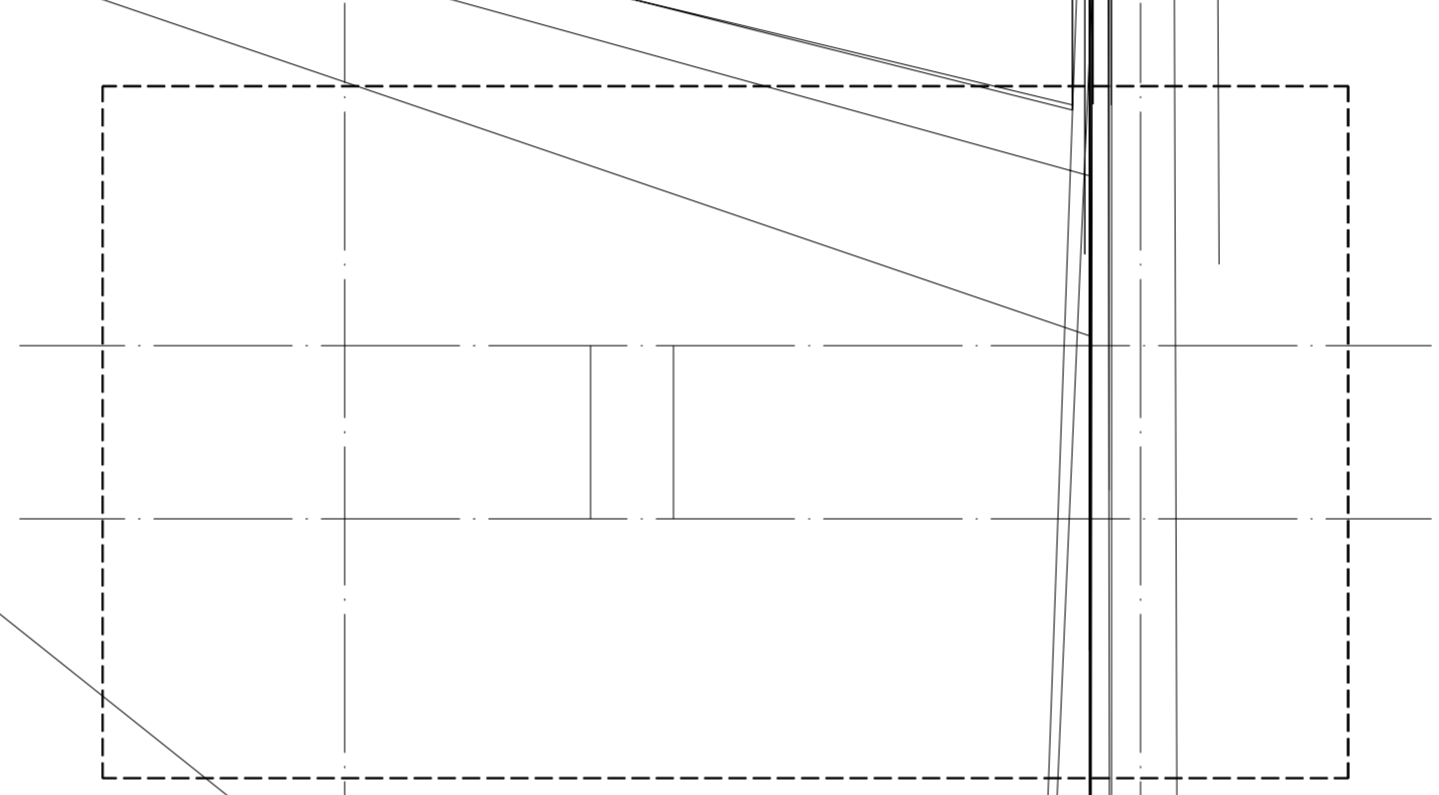
241.20





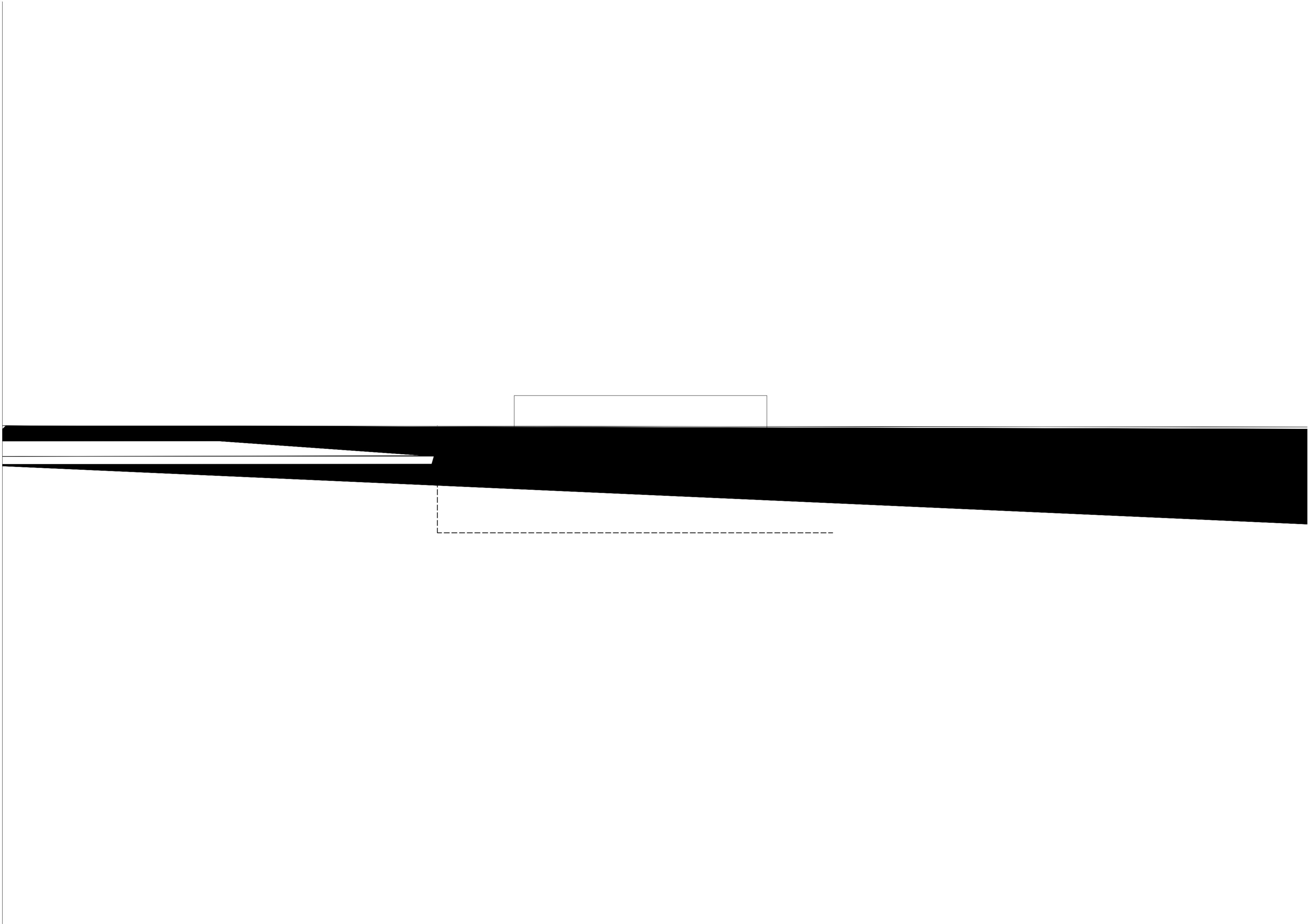
1、我单位与甲方签订的《建设工程

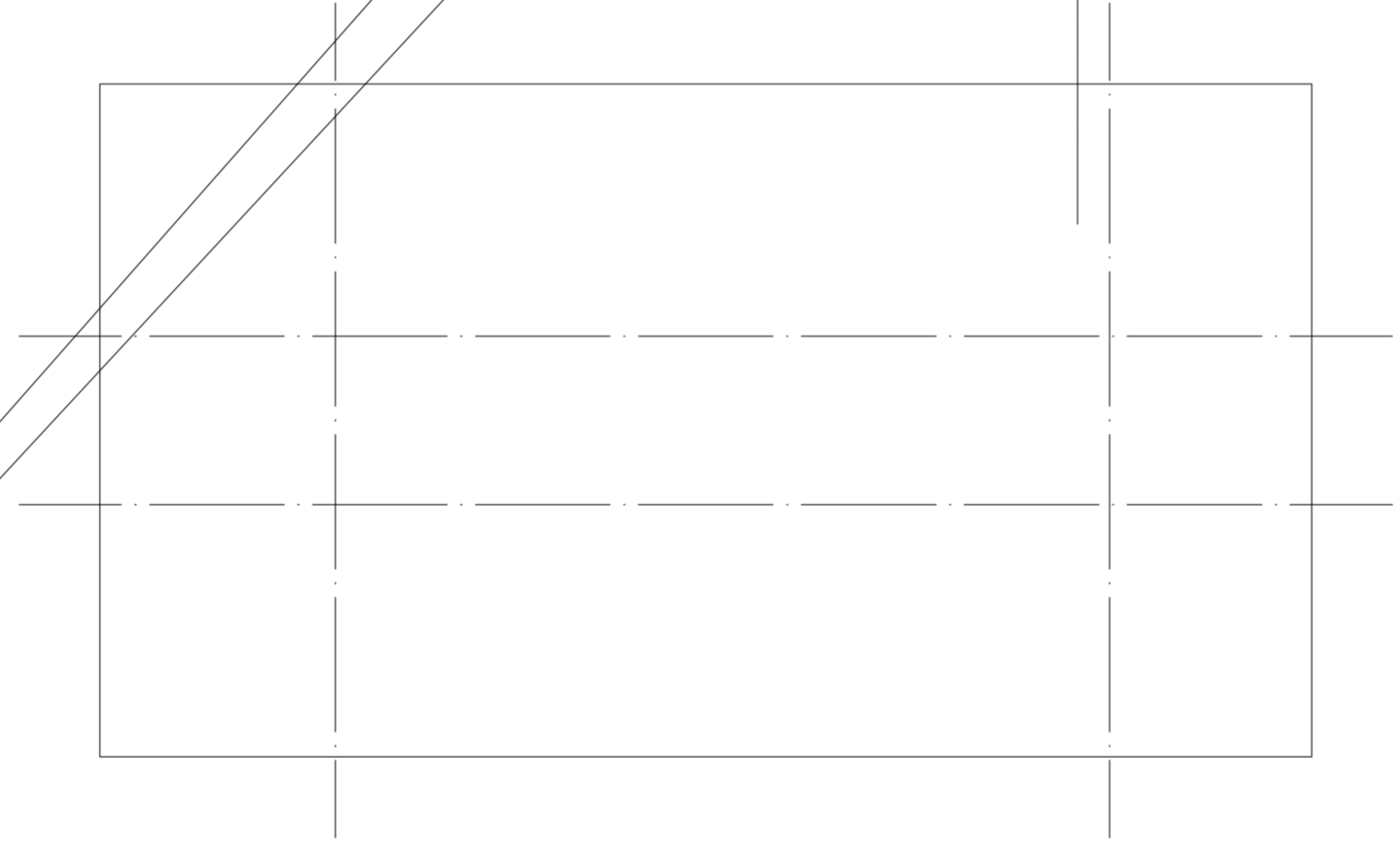
●《工业建筑防腐蚀设计标准》GB/T 50046-2018



门等林  
技术咨询之用。

3.本图未加盖施工图审查机构专用章不得用于施工。

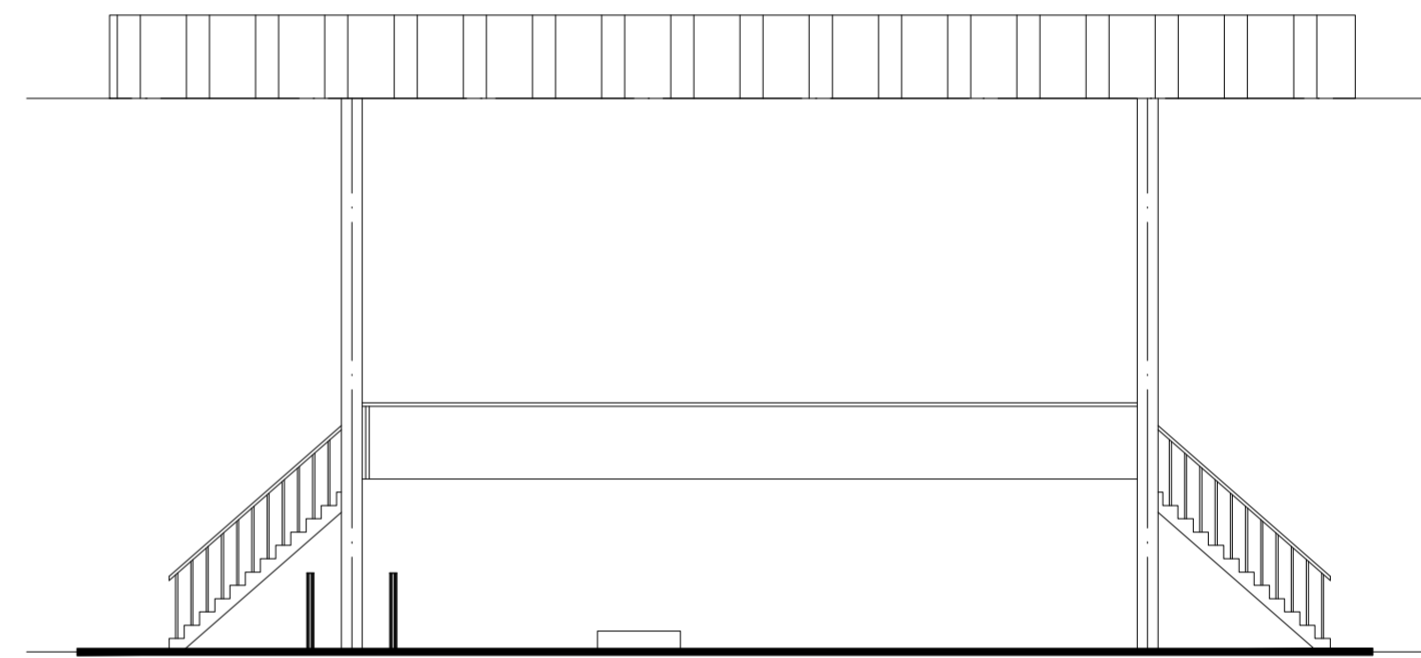




门等相  
技术咨询之用。

3. 本图未加盖施工图审查机构专用章不得用于施工。





技术咨询`

序号 SER. NO.	图纸名称 DWG. NAME	图号 DWG. NO.	版次 REV.	图幅 SIZE	张数 SHEET NO.	备注 REMARKS
1	图纸目录	20223584-01-JG-00	0	A4	1	
2	结构设计总说明		0		1	
3	危大工程清单		0		1	
4	钢结构防火设计专篇		0	A2	1	
5	装车站基础施工图		0	A1	1	
6	装车站柱脚节点平面布置图		0	A2	1	
7	装车站结构布置图		0		1	
8	梁柱连接节点详图		0		1	
9	装车站屋面支撑系统布置图		0		1	
10	装车站屋面檩条布置图		0		1	
11						
12						
13						
14						
15						
16						
17						
18						
19						
20						
21						
22						
23						
24						

专业负责  
PPIC

项目负责  
PM

日期  
DATE



**重庆化工设计研究院有限公司**

CCEC CHONGQING CHEMICAL ENGINEERING DESIGN & RESEARCH INSTITUTE CO.,LTD.

结构

SCALE

PN

1

1

4.本工程所完成的结构设计中,未考虑施工方法而产生的施工附加荷载,也未考虑结构体系的稳定。施工单位应负责工程所必需的临时结构的设计、供应、加工、安装和拆除。施工单位的责任亦包括评估任何临时工程(包括吊车及类似物)在一特定施工情况下对永久结构的影响,以证明临时结构的合适性,并保证结构构件的安全。



# 钢结构防火设计专篇

专业 SPECIALTY	签字 SIGN	日期 DATE	专业 SPECIALTY	签字 SIGN	日期 DATE

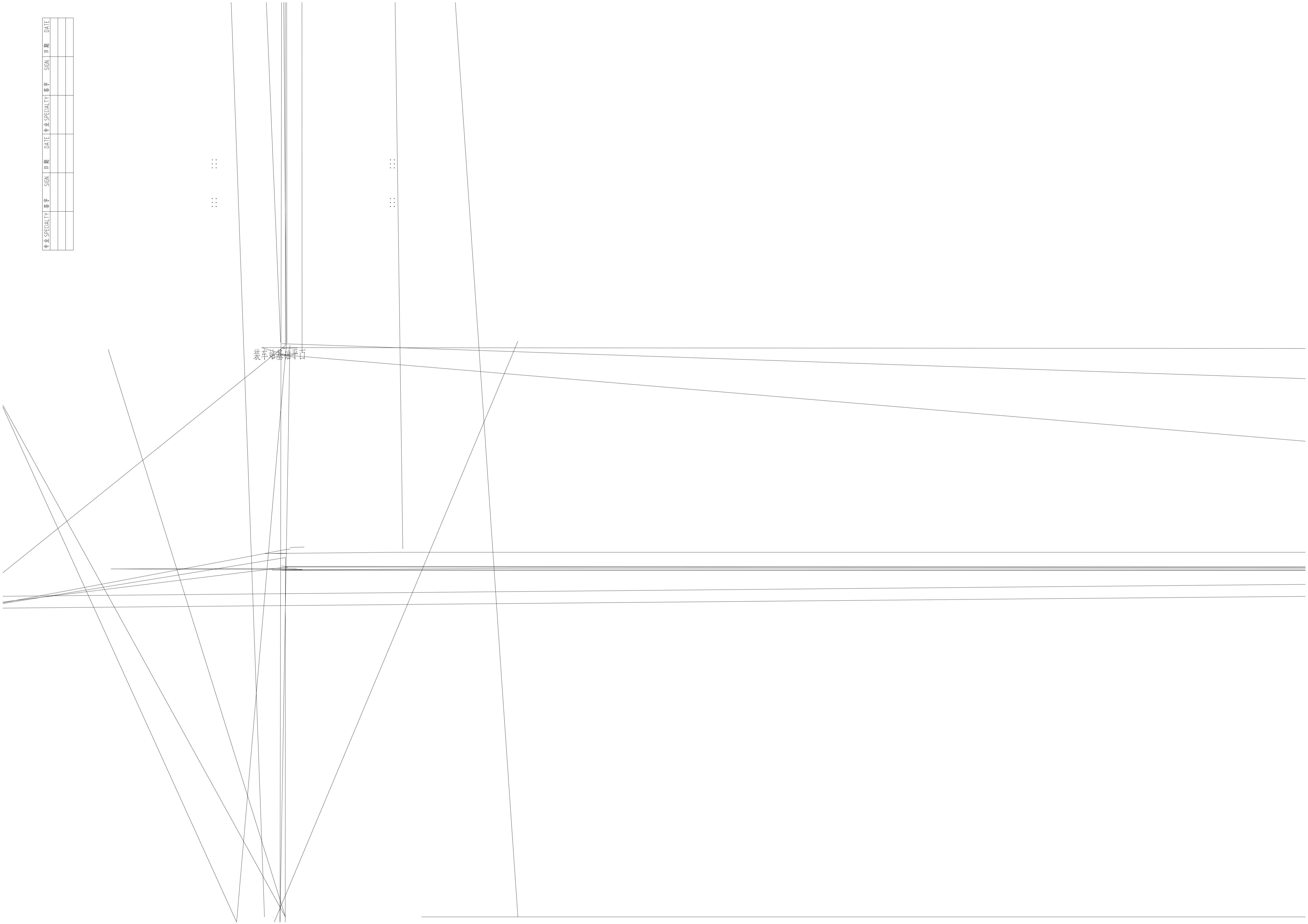
11 当施工所用防火保护材料的等效热传导系数与设计文件要求不一致时,应根据防火保护层的等效热传导系数进行修正。

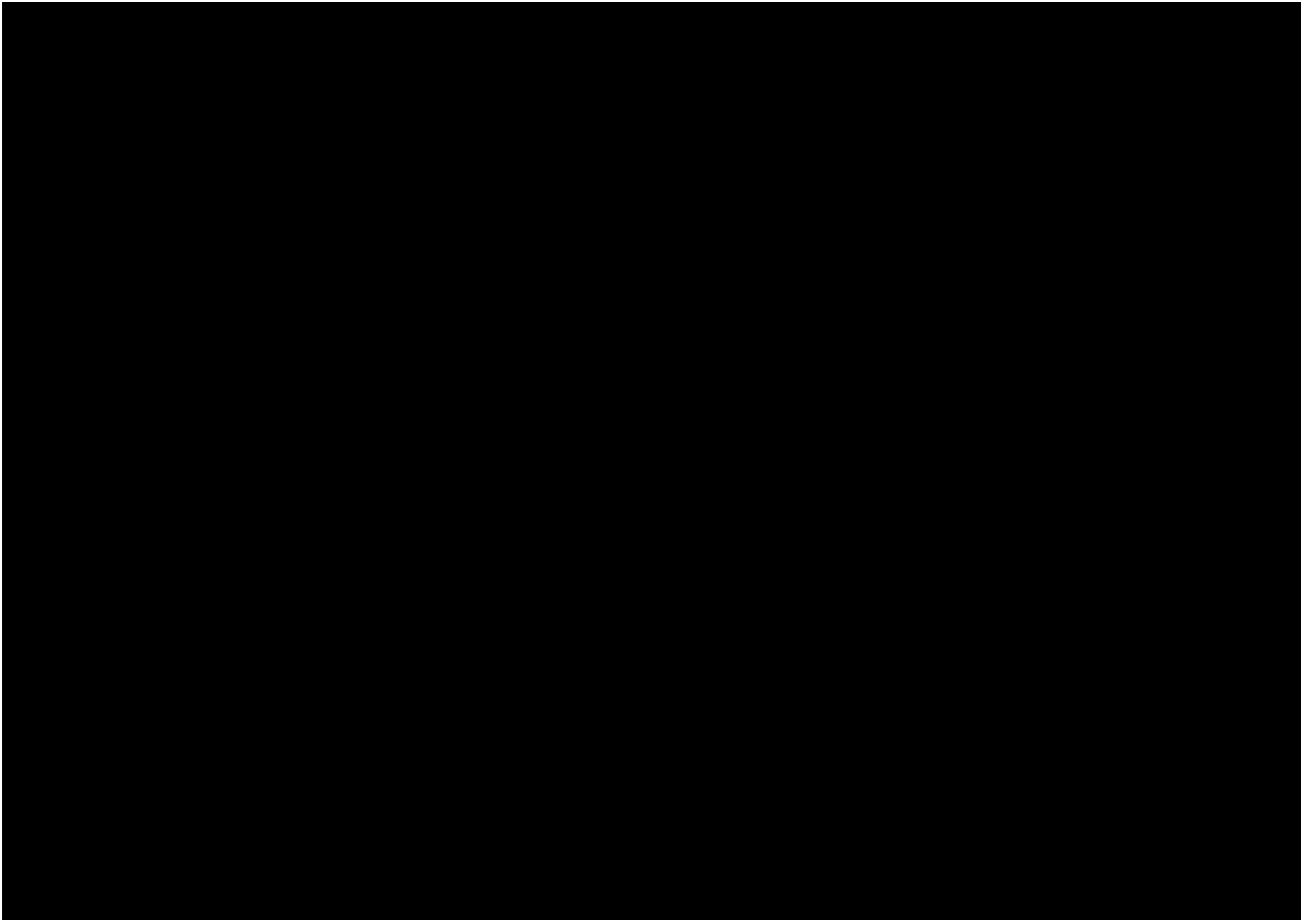
專業SPECIALTY	簽字	SIGN	日期	DATE	專業SPECIALTY	簽字	SIGN	日期	DATE

...

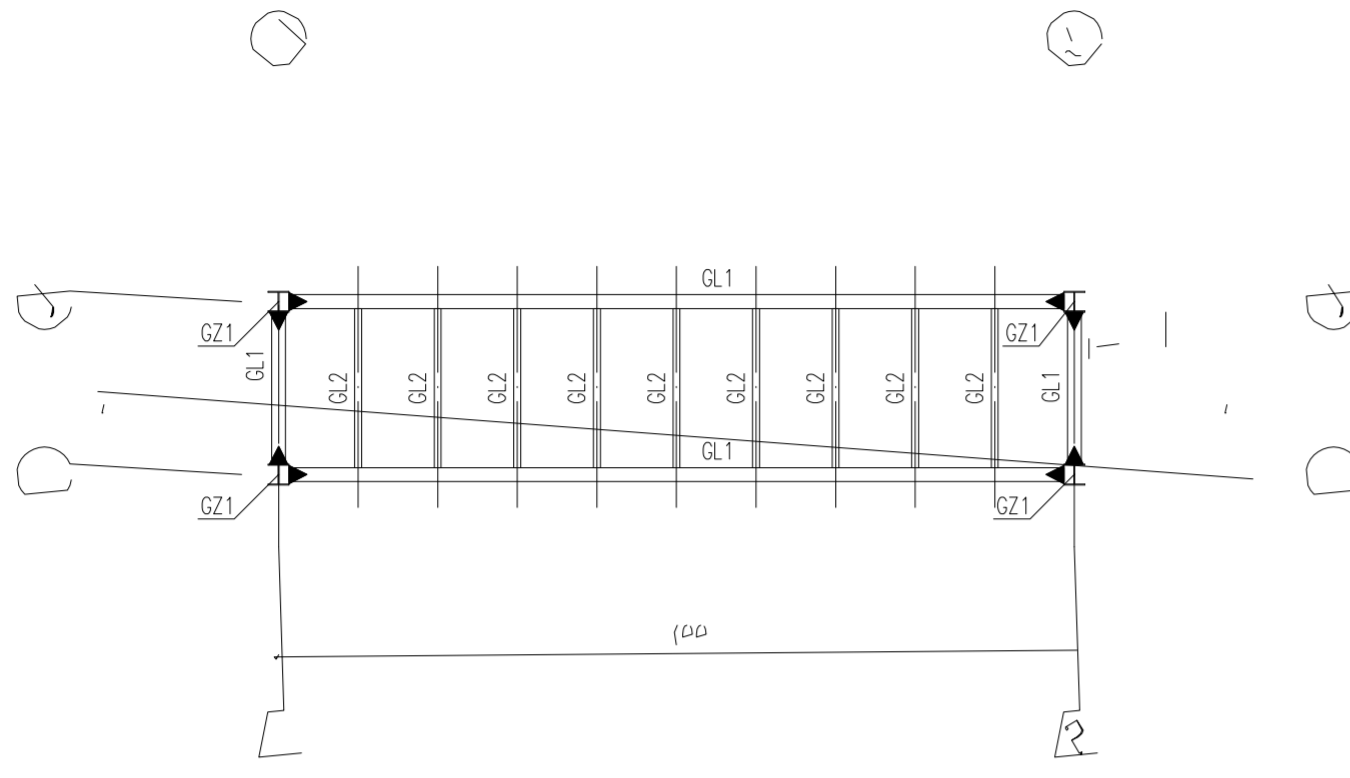
...

裝車時基礎平百

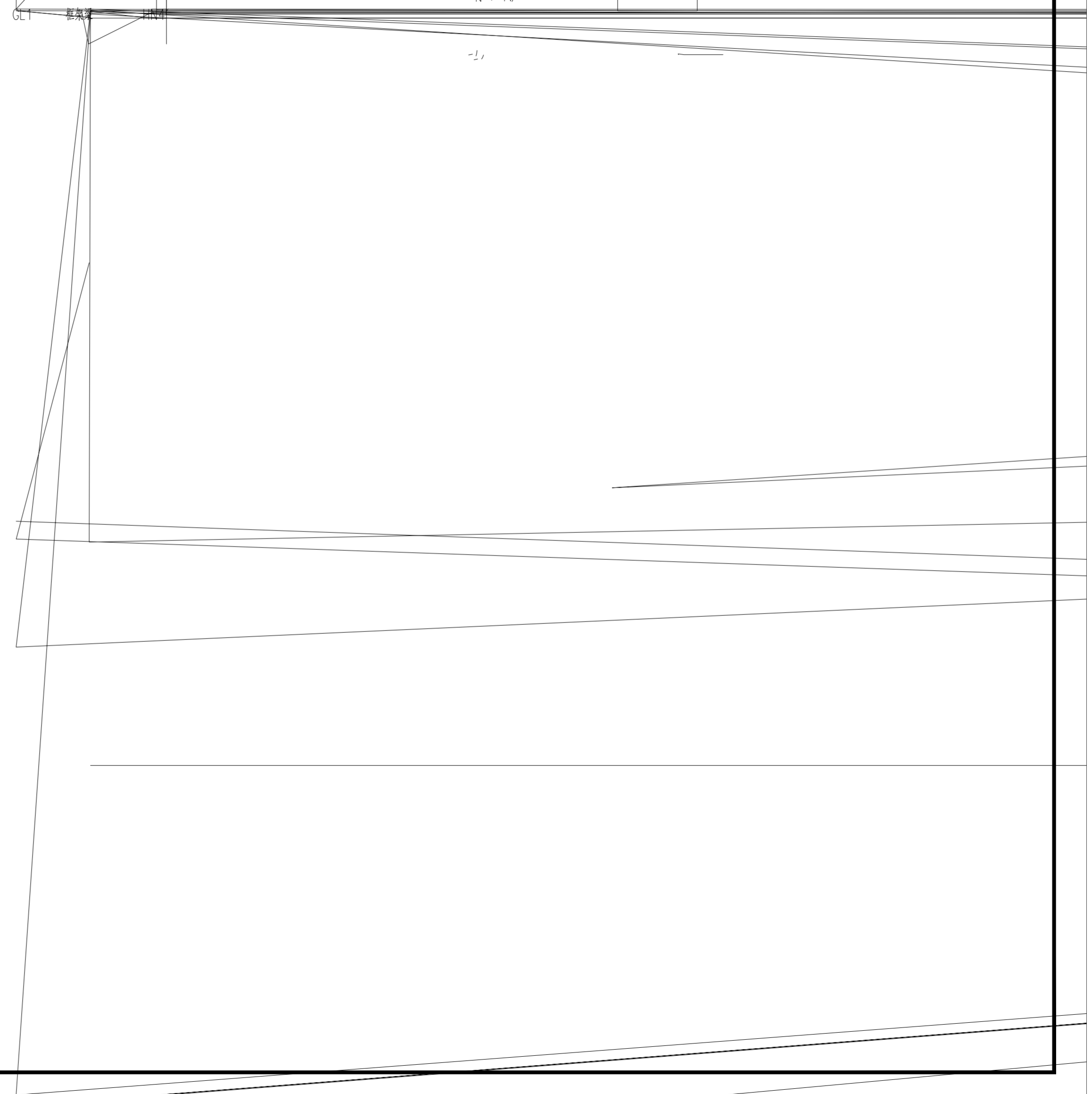




专业 SPECIALTY 签字 SIGN 日期 DATE 专业 SPECIALTY 签字 SIGN 日期 DATE 专业 SPECIALTY 签字 SIGN 日期 DATE



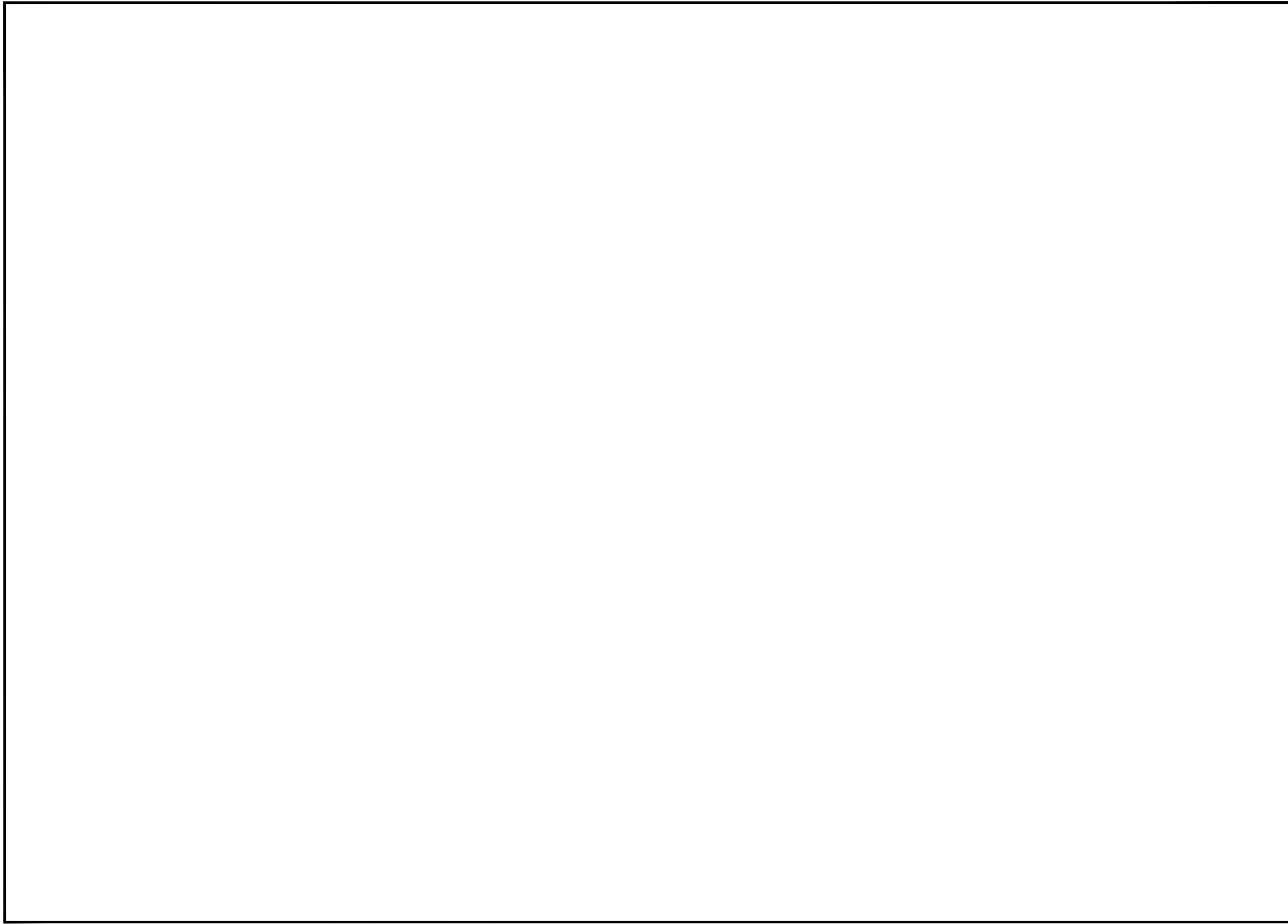
截面表				
构件号	名称	截面	材质	备注
GZ1	框架柱	HW300X300X10X15	Q355B	



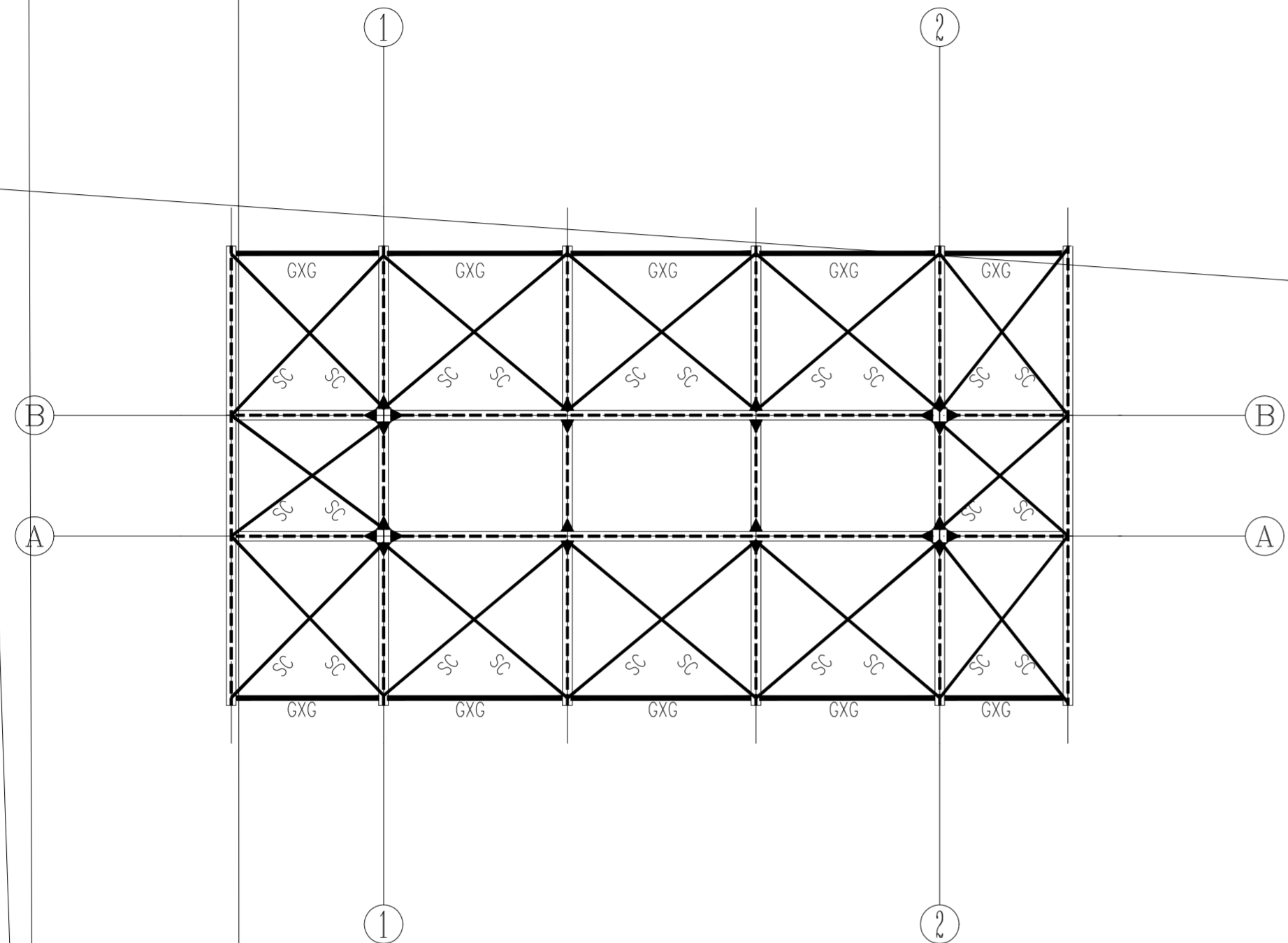
尺寸  
设计  
设计  
设计



专业 SPE.      签字      SIGN      日期      DATE      DATE      SIGN      日期      DATE



专业 SPECIALTY 签字 SIGN 日期 DATE

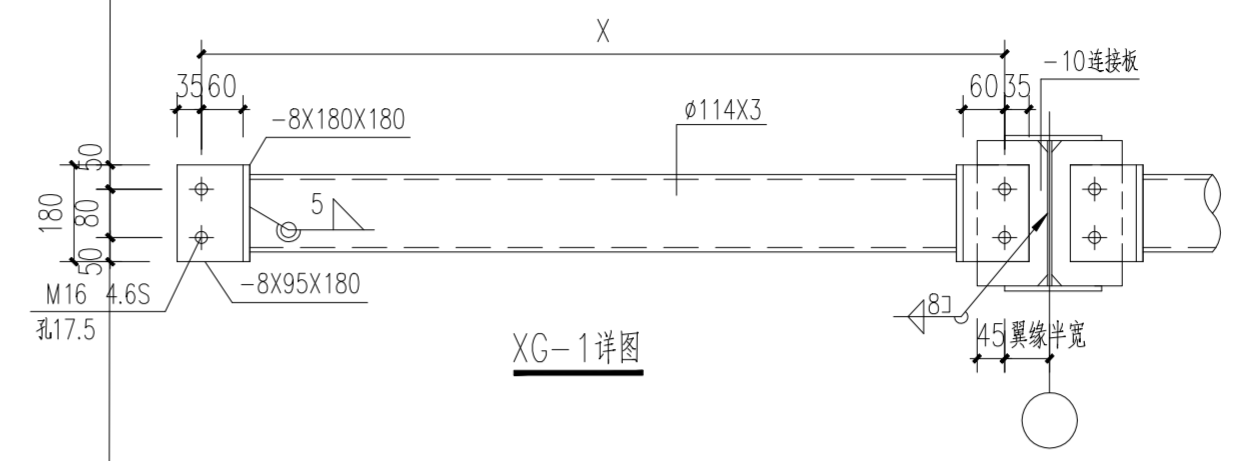


装车站屋面支撑系统布置图 1:100

构件表

构件号	属性	截面	材质	涂镀层	备注
SC	屋面水平支撑	∅22 圆钢拉杆	Q235B	热镀锌	
GXG	刚性系杆	焊管∅114X3.0	Q235B	热镀锌	

注: SC梁顶面下150mm, 离开GXG两边各200mm, 做法参见图集《02SG518-1》P57.

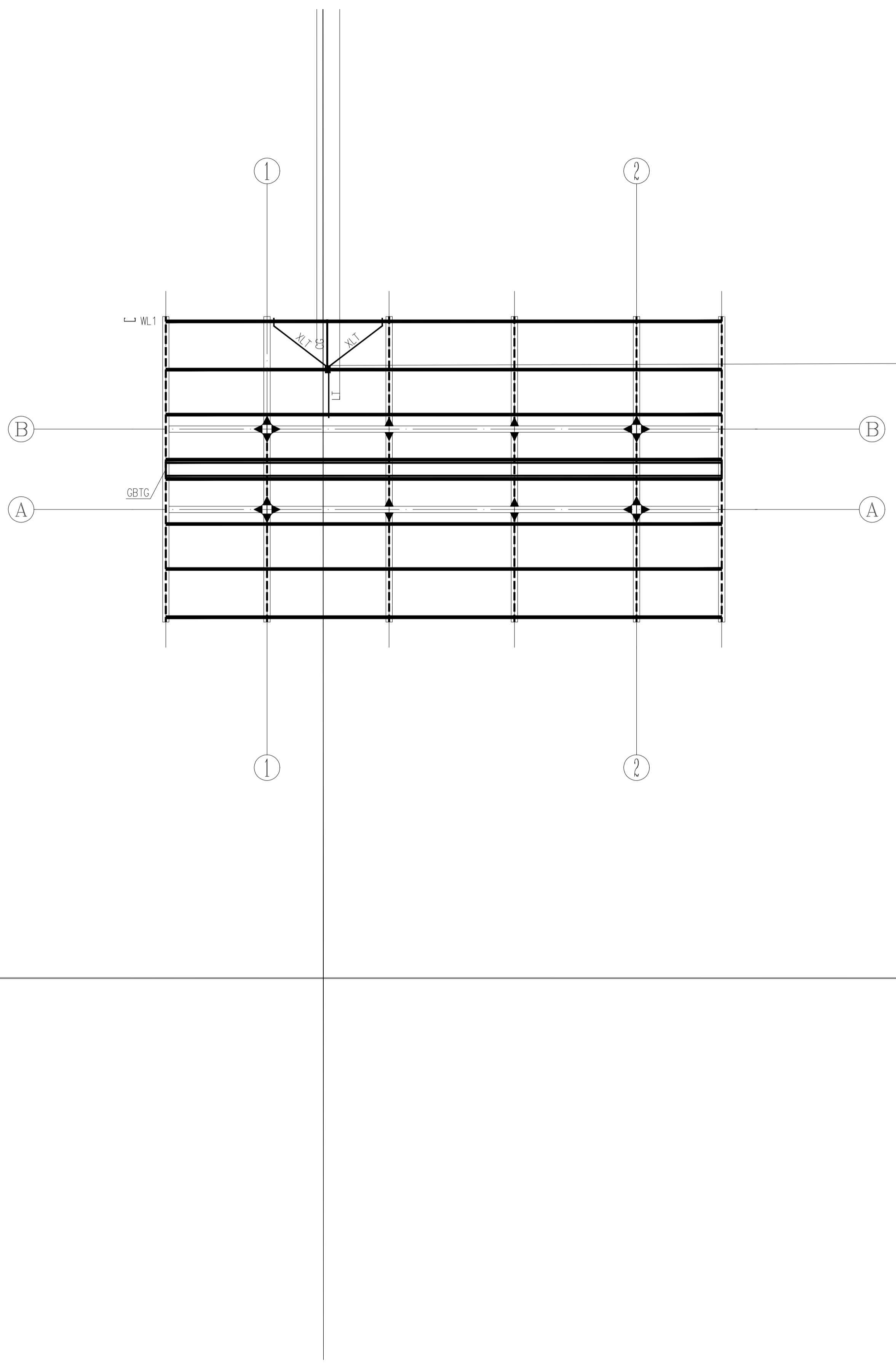


XG-1详图

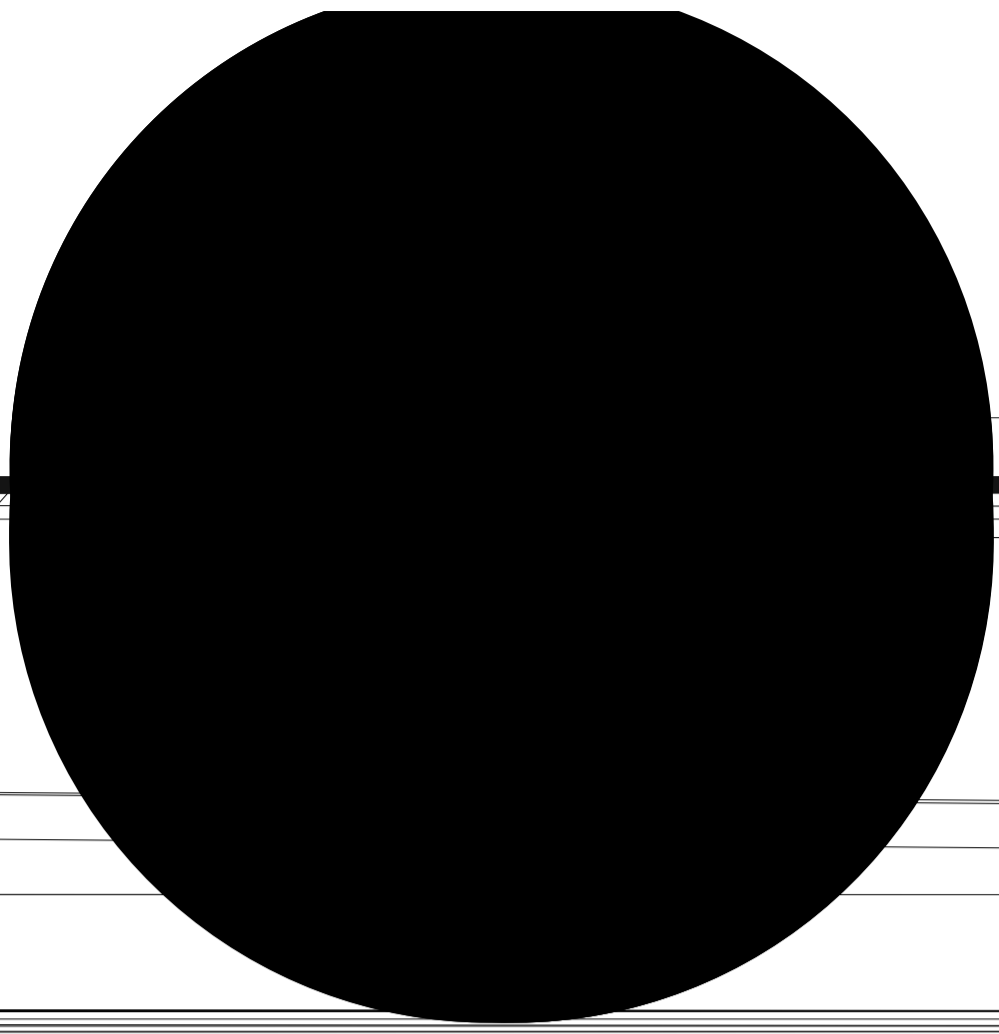
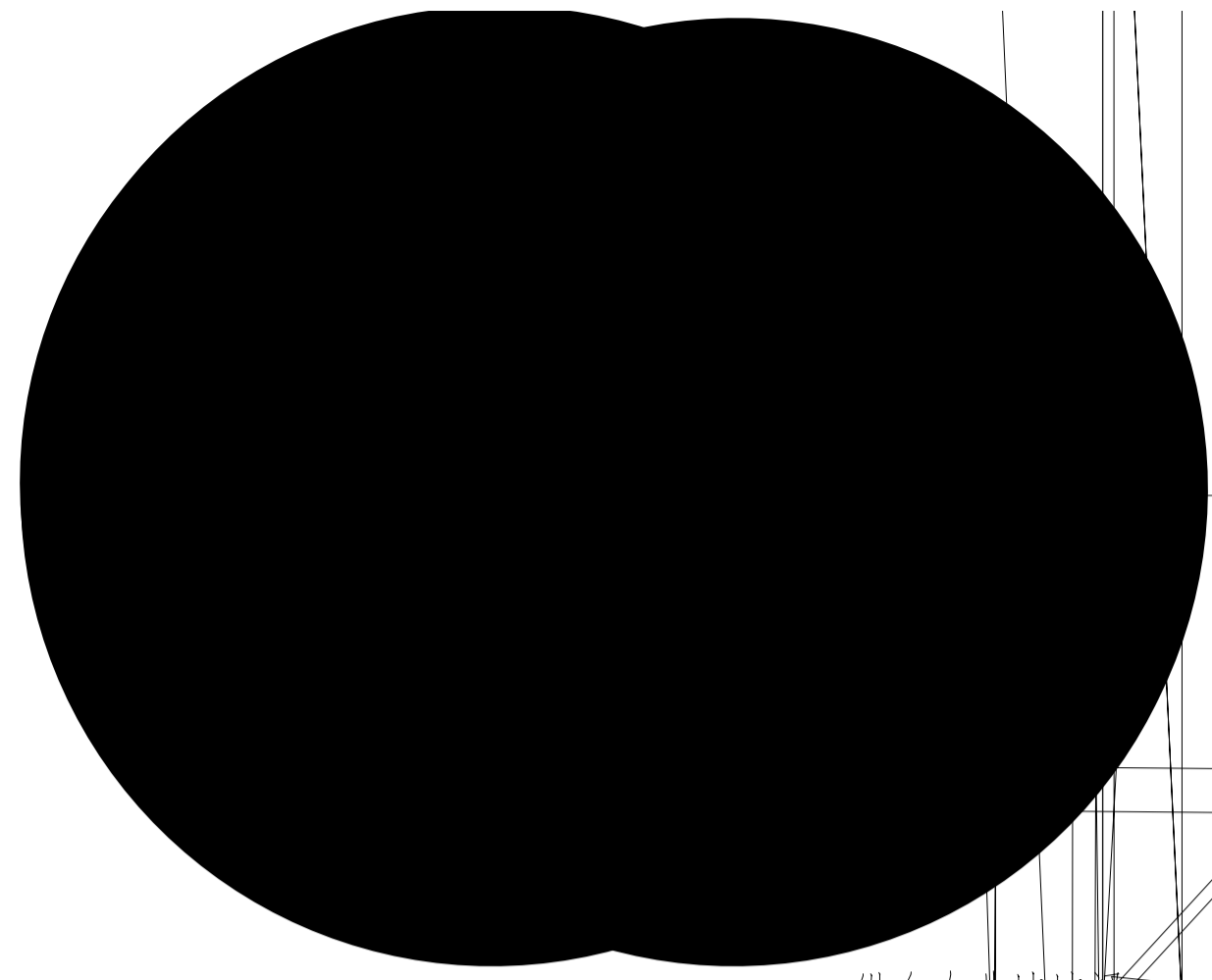
敬告

1. 项目若未取得住房城乡建设主管部门、规划自然资源主管部门、应急管理部门、生态环境主管部门等相关部门批准, 本图不得用于施工, 仅作为技术咨询之用。
2. 本图未经签署并加盖图说专用章不得用于施工。
3. 本图未加盖施工图审查机构专用章不得用于施工。
4. 本图之最高

专业SPECIALTY	签字 SIGN	日期 DATE	专业SPECIALTY	签字 SIGN	日期 DATE

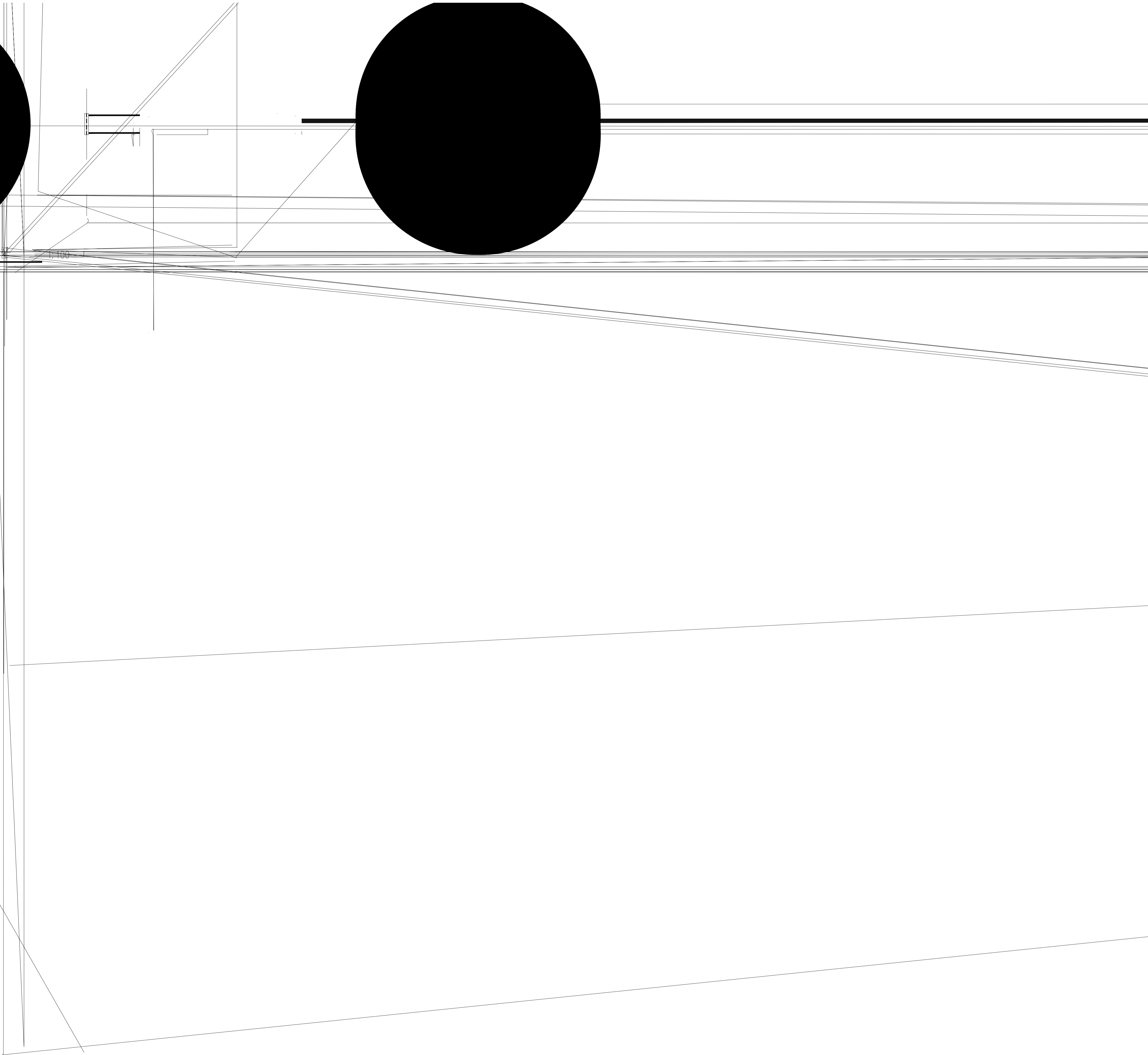


姓名	学号	日期	DATE	专业	SPECIALTY	签字	日期	DATE



纵向女片墙墙脚

1:100



楼梯栏杆设计说明:

1、图中未注明焊缝均满焊,焊缝最小焊脚尺寸 $h_f=6\text{mm}$ ;

3、未注明楼梯人行净宽度不小于 $800\text{mm}$ ,未注明

3 所有电缆从室外采用穿直埋方式引入室内，在有特殊的地方应特殊敷设，没有特殊的地方应按常规管理敷设；

4.4 采用高效节能灯具，灯具效率满足《建筑照明设计标准》（GB50034-2013）中要求。

技术咨询之用。

3 本图未加盖施工图审查的专用章不得用于施工。

按各地之用。  
门等相关部门批准，本图不得用于施工，仅作为

1 项目未取得住房和城乡建设主管部门、规划



主要材料表

0

A4

1

给排水施工图

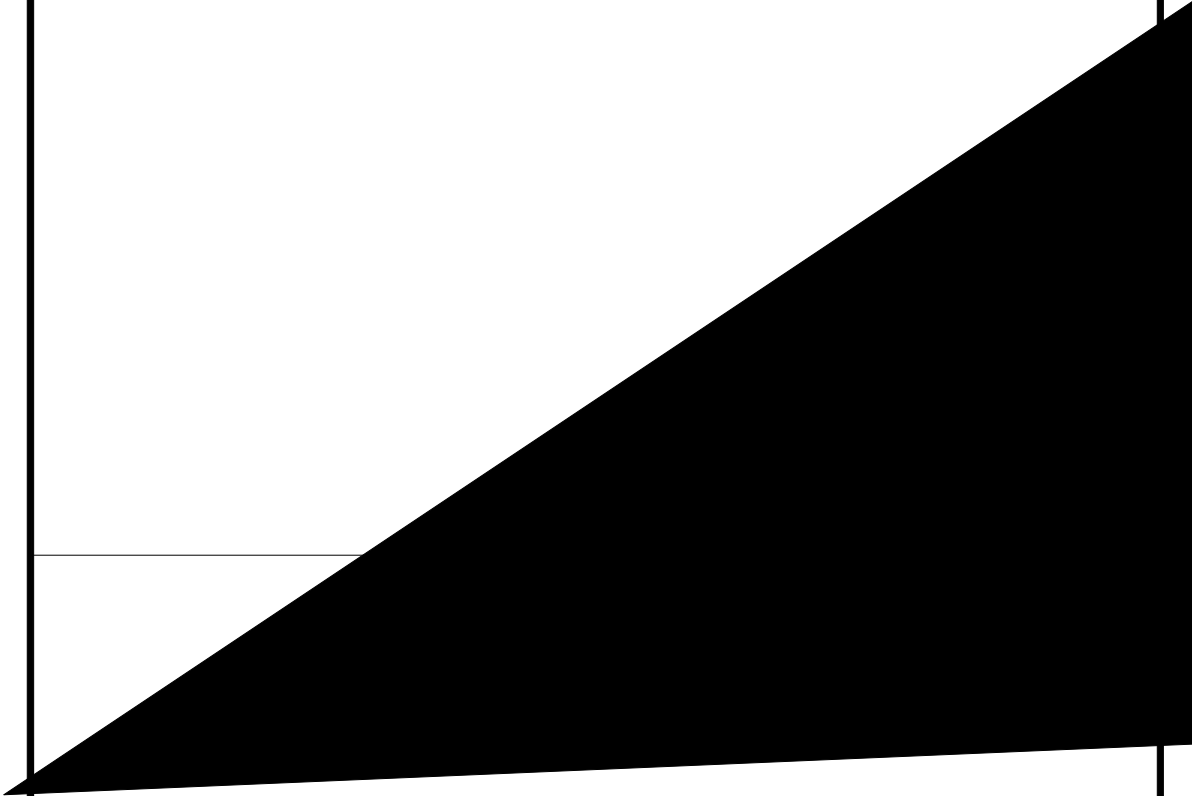
0

1

给排水总平面图

0

1





专业 SPECIALTY	签字 SIGN	日期 DATE	专业 SPECIALTY	签字 SIGN	日期 DATE

### 三. 设计范围

1. 设计范围包括: 危废

### 四. 管道系统

1. 生活(生产)给水系统

3. 生产排水

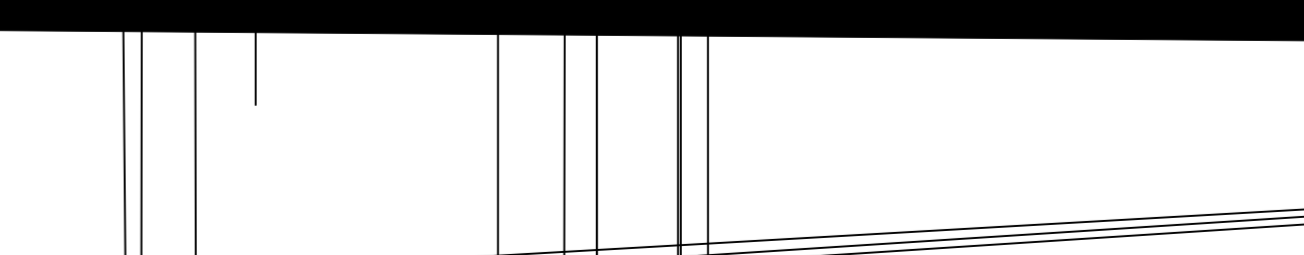
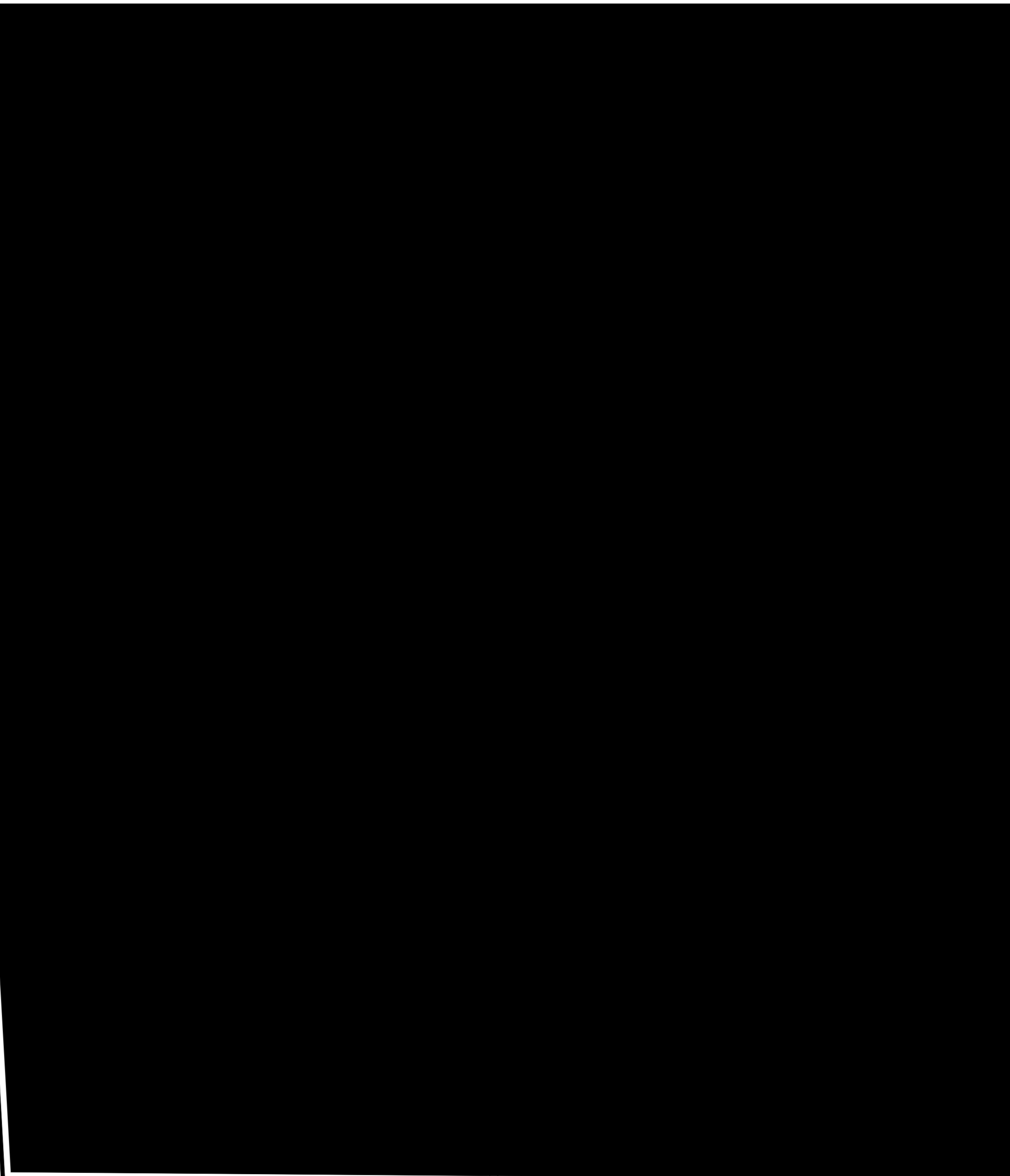
小型给水构筑物

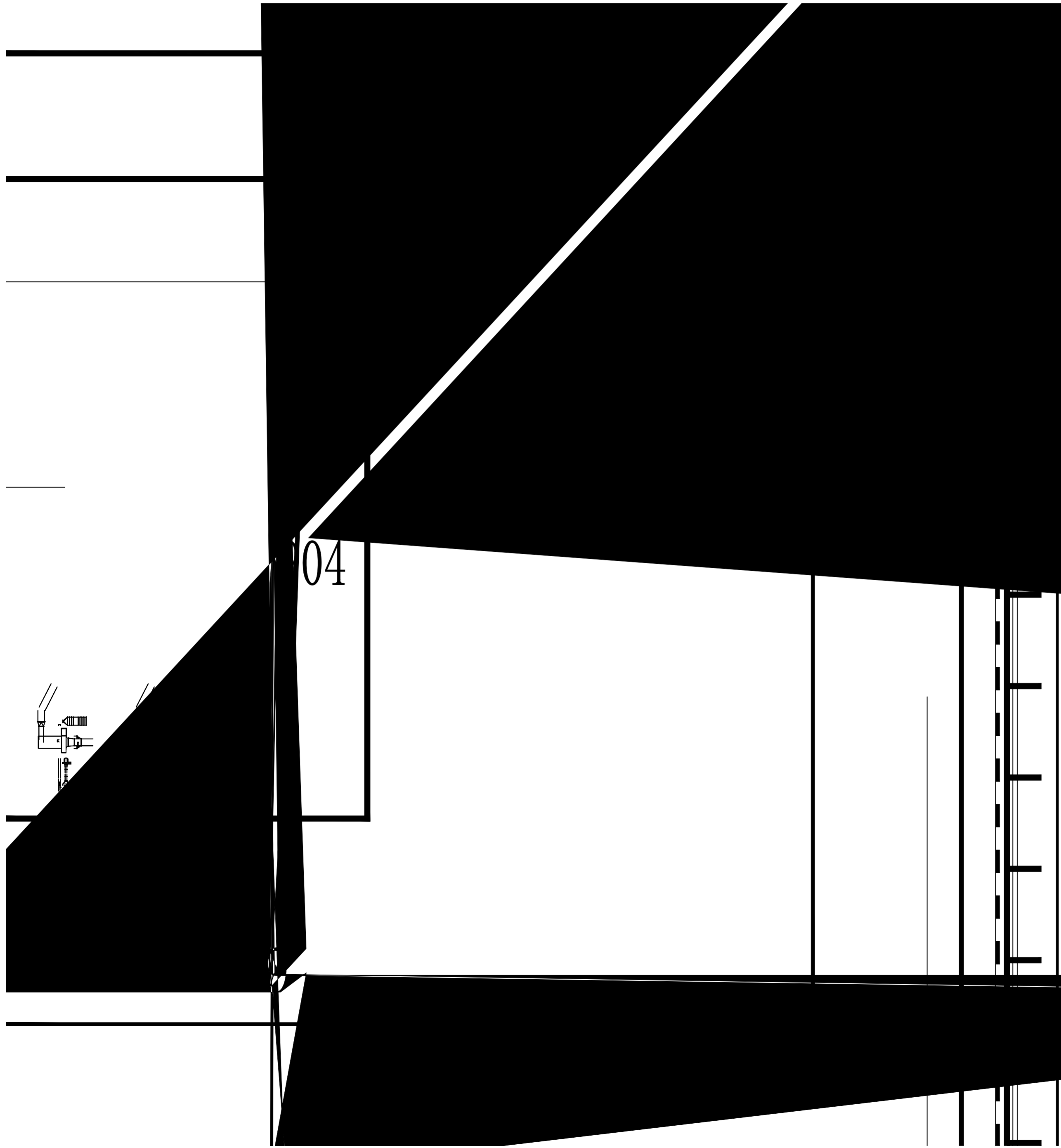
07MS101-2

室外给水管道附属构筑物

05SS502

国家标准图集



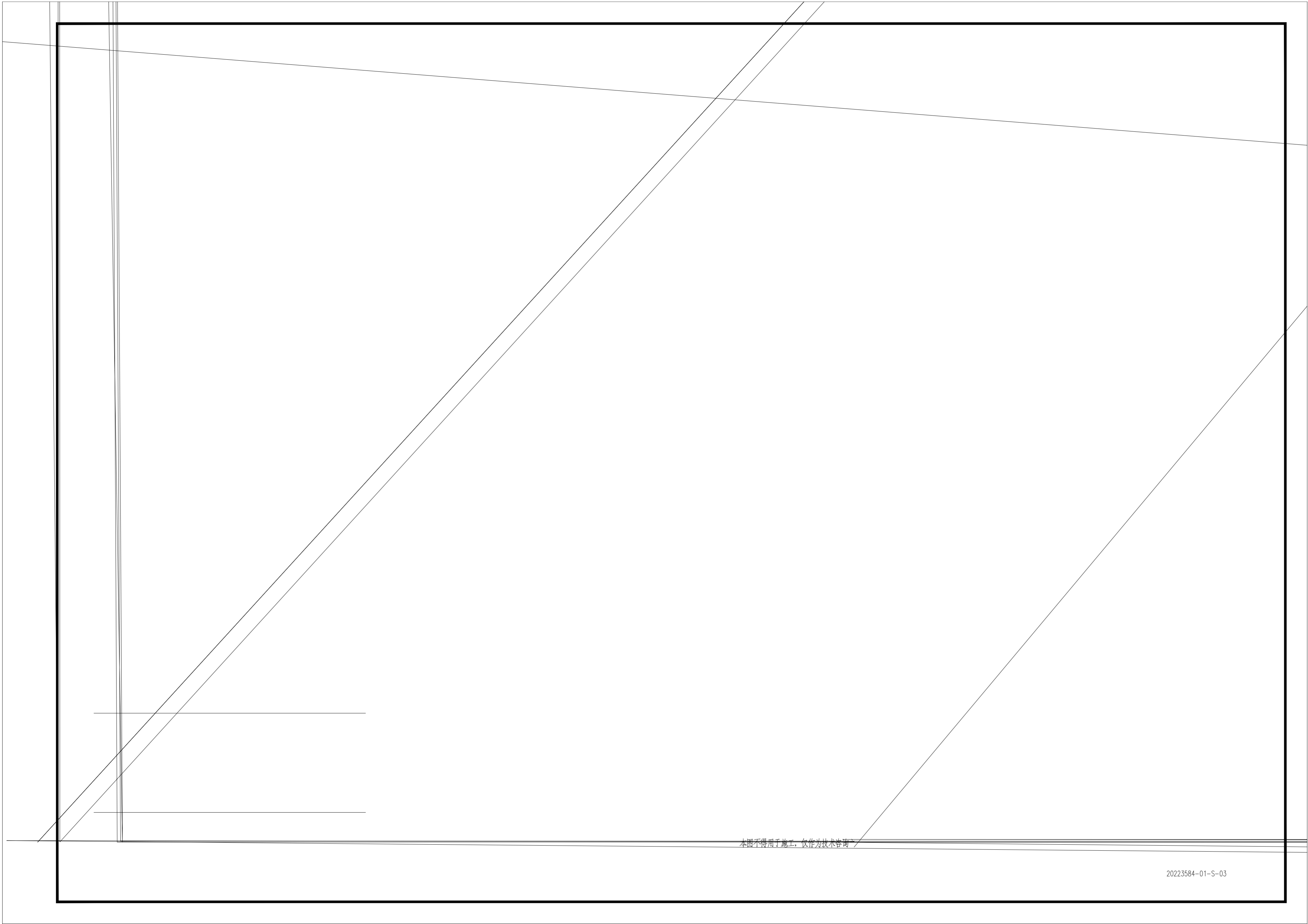






8.4.8 排水地漏的顶面应低于地面5~10mm，地面应有 $\geq 1\%$ 坡度坡向地漏。  
地面上的地漏，宜采用不锈钢材质篦子。

8.4.9 所有卫生器具自带或配套的存水弯，其水封深度不得小于50mm。



本图不得用于施工，仅作为技术咨询

20223584-01-S-03



本图不得用于施工，仅作为

- 
- 1.项目若未取得建设行政主管部门、规划行政主管部门、公安消防部门、安全生产监督管理部门、环境保护行政主管部门等相关部门批准，本图不得用于施工，仅作为技术咨询之用。
  - 2.本图未经签字
  - 3.本图未加盖施工图审查机构专用章不得用于施工。